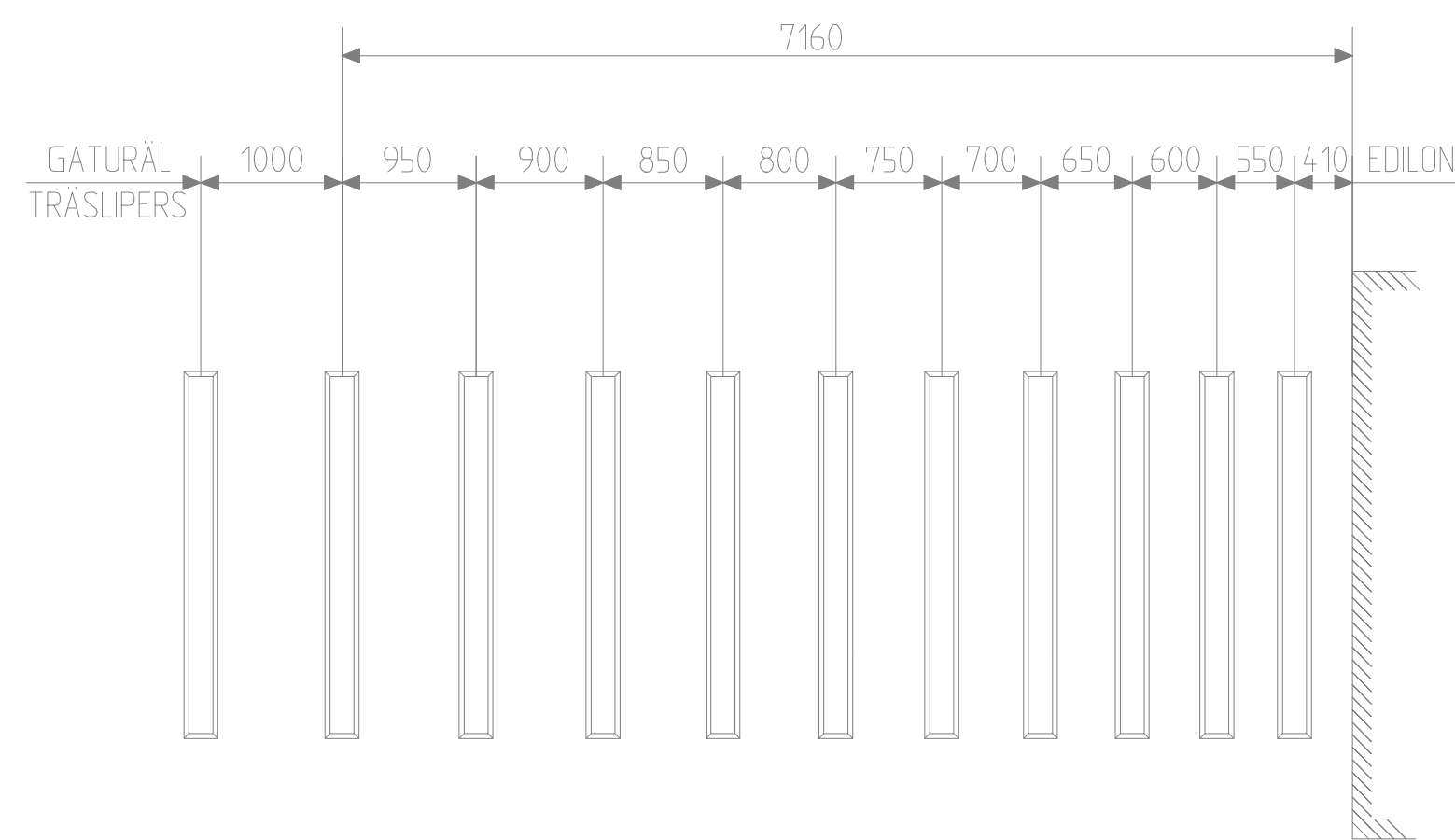
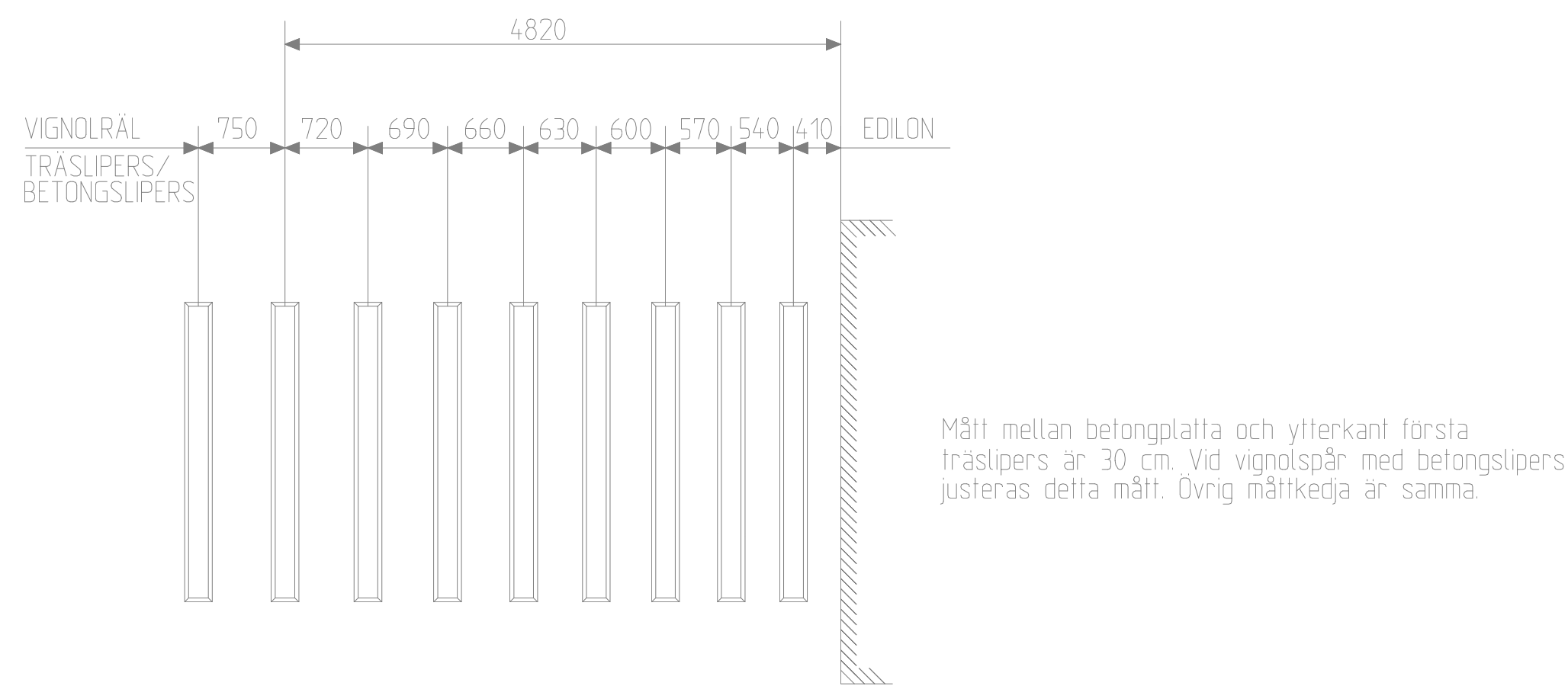
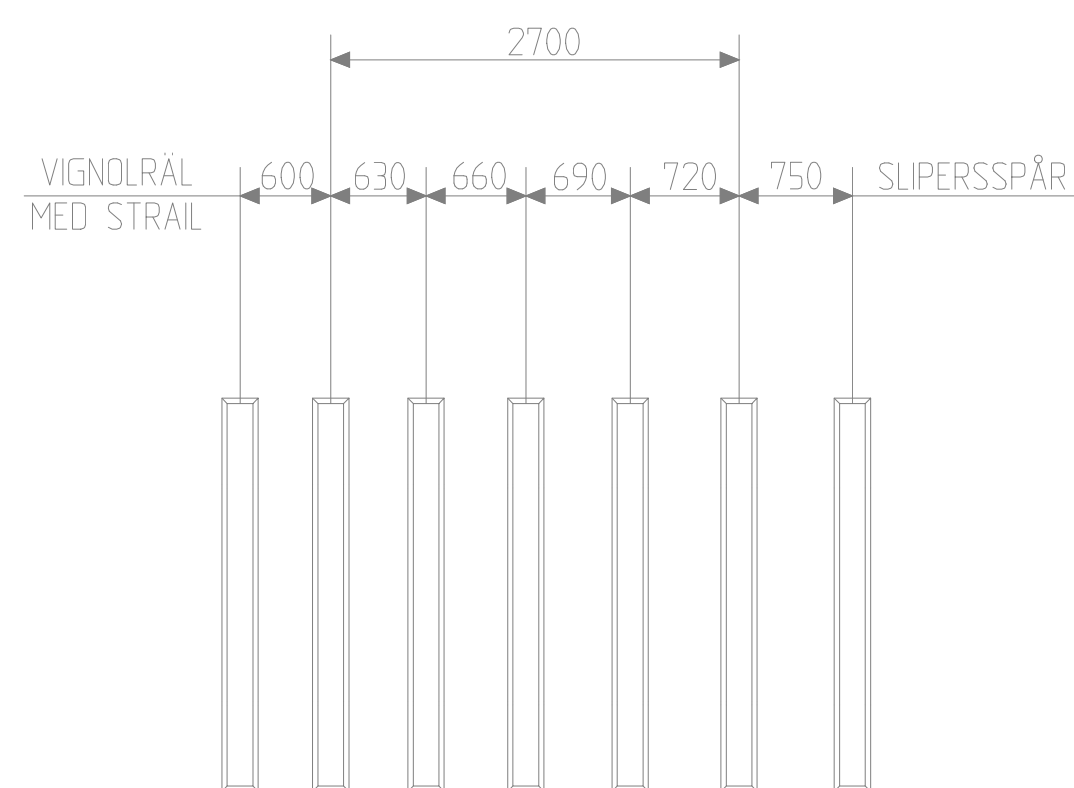
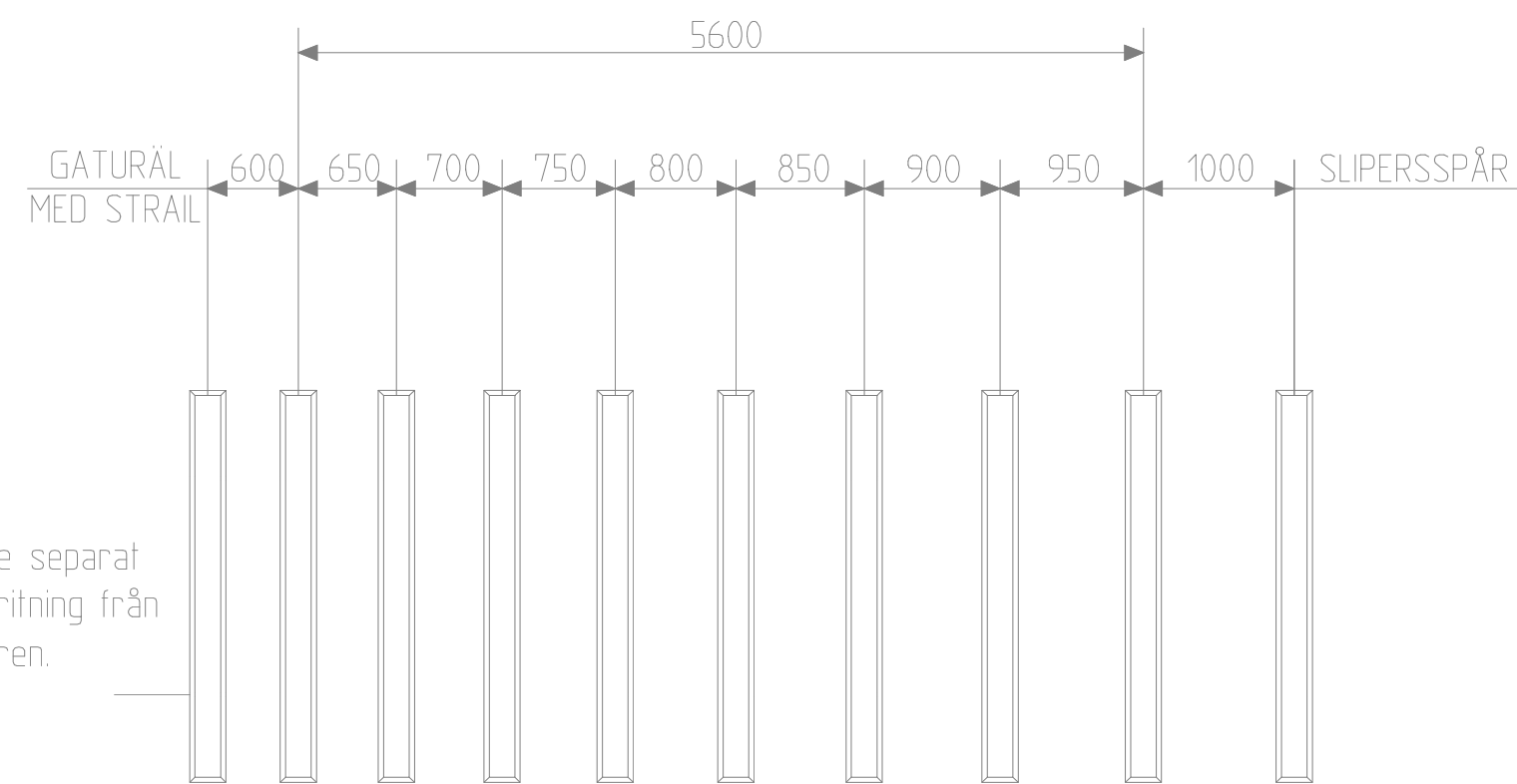


SKALA 1:50

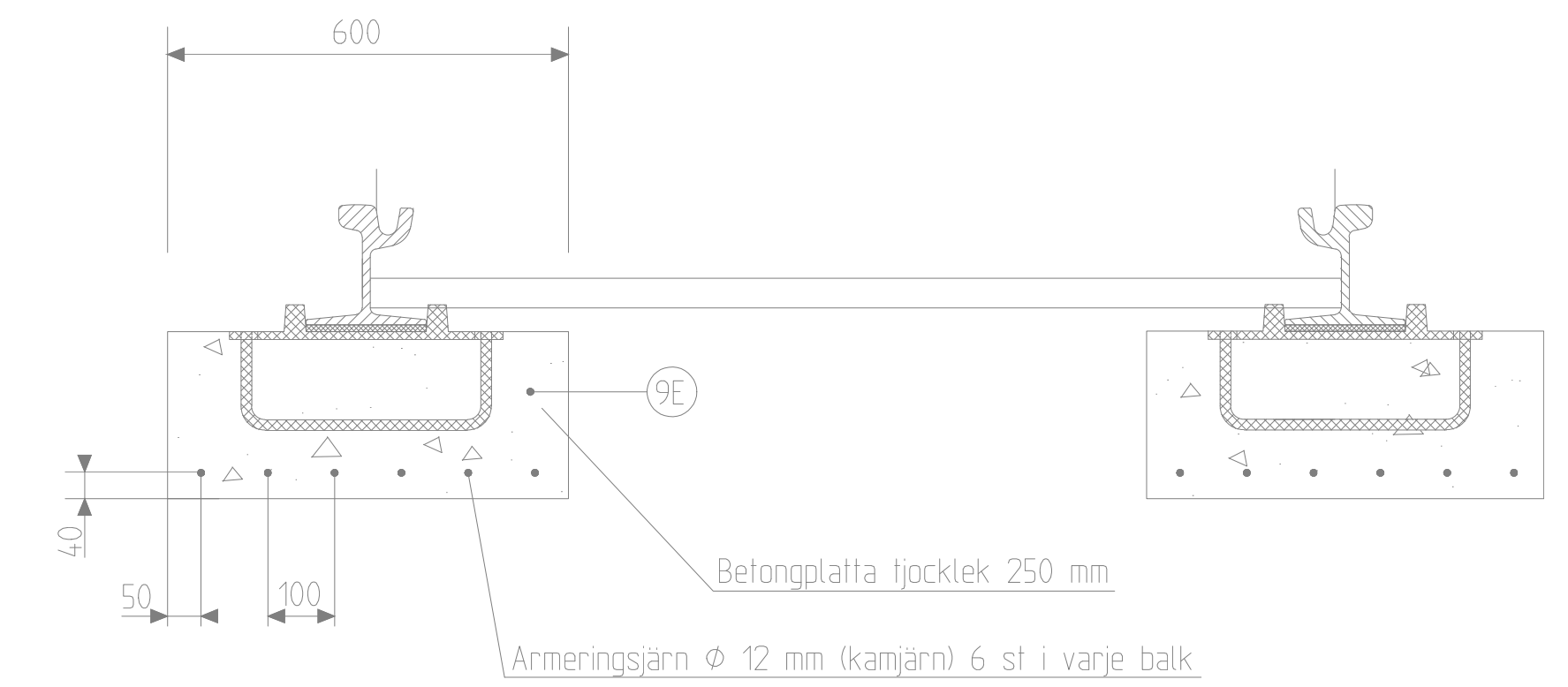


SKALA 1:50

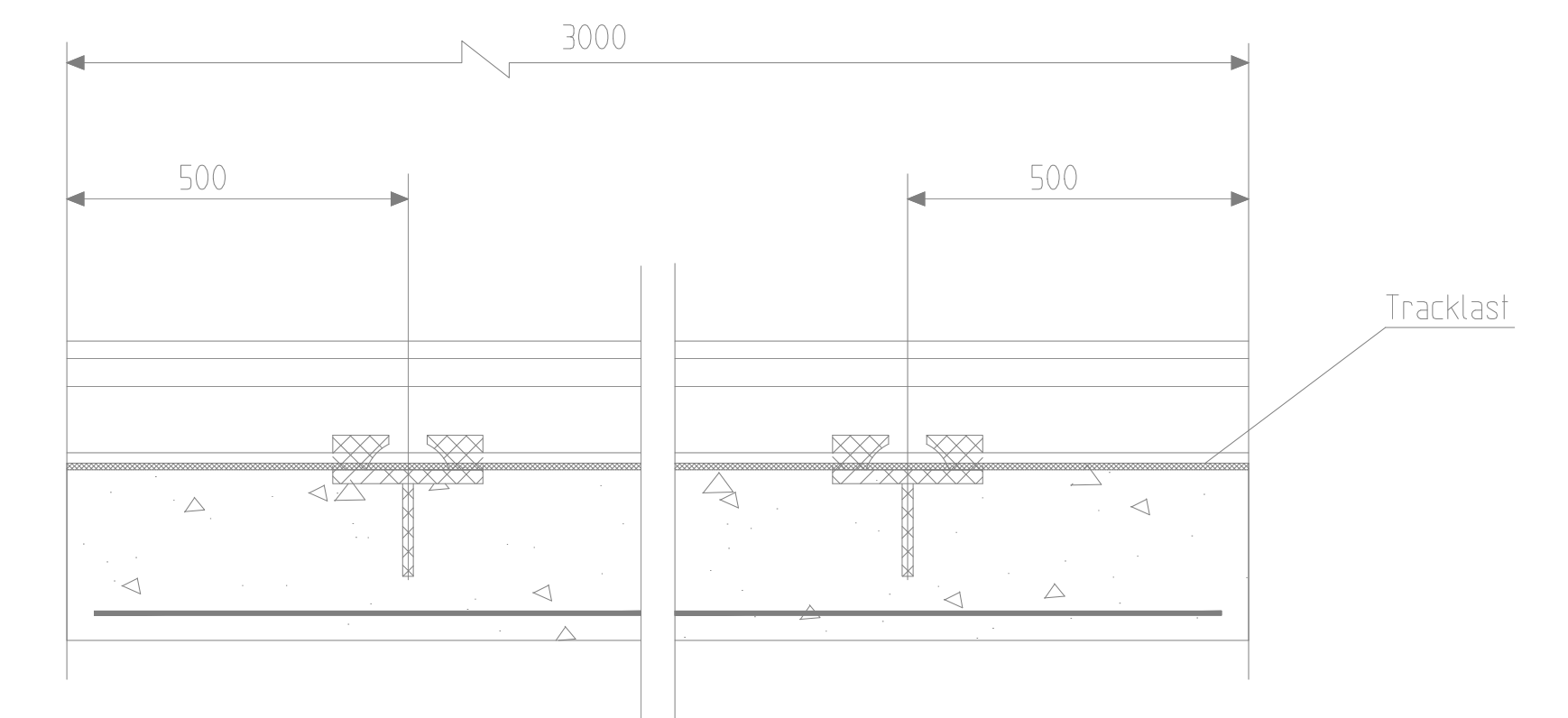


SKALA 1:10

TVÄRSEKTION



SIDVY



ANMÄRKNINGAR

- Överbyggnad i övrigt enligt Normalsektion
- Länkplattor skall byggas i anslutning till betongplattan.
- Balken skall utföras enligt "betong i spårvägsbanan" kap C16 i TPU samt kap A10A "Minskning av naturgrus användningen".
- Tvårfog skall placeras i anslutningen mellan balk och betongplatta
- Utförande och placering av dymplingar enligt TK:s standarddriftning 363/93-3564 eller på likvärdigt sätt.
- Mot edionspår skall rippenplattor inte monteras. Korkgummit kan bytas ut mot en underghutning med edilon min tjocklek 10 mm.

Mått i millimeter om ej annat anges
Skala avser ritning i A1-format

C	2005-02-01	Text	anmärkning			
B	2004-02-01	Text	anmärkning, slipersplacering, hedaredsplatta borttagen			
A	2003-02-01	Allmän				
Rev	Antal	Rev datum	Rev omfattning	Verkens	Rev	
titel	rev			Rev datum	godkänd	
Göteborgs Spårvägar Affärsområde Banteknik Projektsektionen Planerings- & 4 Box 426, 401 26 Göteborg Telefon 031-732 10 00 Telefax 031-75 96 93			UPPRÄTTAD FÖR Göteborgs Stad Trafikkontoret		STANDARDDRITNING NORMALSEKTION SPÅR Detaljer: slipersförtätning och länkbalkar	
HANDLAGGARE	VERIFIERAD	HAFT DEL				
Cecilia Tisell						
DWG-FIL	RTAD/KONSTR	NR				
-3581	CT	98506				
GODKÄND GÖTEBORG	SKALA	OBJEKTSNR	RTINGSNR	REV		
2002-01-18	150/110	114801	363/93-3581	C		